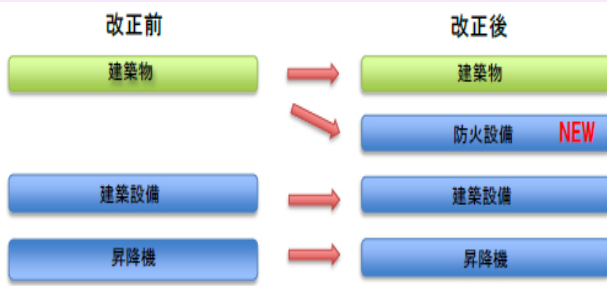




特殊建築物定期報告制度の法改正



従来の防火設備の点検は、特殊建築物の定期調査で行っていましたが、平成25年10月に発生した火災死亡事故を受けて、平成28年6月1日より新たに「防火設備点検」の定期検査が施行されました。この火災事故では、防火設備が未設置であったり防火扉が適切に機能しなかったために被害が拡大したとされ、防火設備の維持管理を強化する目的で、建築基準法の定期報告制度に新たに追加されることとなりました。

※ 以下の通り建築物、用途によって検査基準が違います

建築物 対象用途	対象用途の位置・規模 (何れかに該当するもの)
劇場・映画館・演劇場・観覧場 公会堂・集会場	①3階以上の階にあるもの ②客席の対象用途の床面積が200㎡以上 ③主階が1階にないもの ④地階にあるもの
病院・診療所・児童福祉施設 旅館・ホテル共同住宅 寄宿舎	①3階以上の階にあるもの。 ②2階の対象用途の床面積の合計が300㎡ ③地階にあるもの。
学校 体育館(学校に付属するもの)	指定しない
体育館(学校に付属しないもの) 博物館・美術館・図書館 ポーリング場・スキー場・水泳場 スポーツの練習場	①3階以上の階にあるもの。 ②対象用途の床面積の合計が2,000㎡
百貨店・マーケット・展示場 遊技場・公衆浴場・待合 料理店・飲食店 物品販売業等の店舗	①3階以上の階にあるもの。 ②2階の対象用途の床面積の合計が500㎡ ③対象用途の床面積の合計が3,000㎡ ④地階にあるもの。

火災感知など防火システムを制御する機構が高度化するなかで、「火災時に確実に作動するよう適切にメンテナンスするためには防火設備の専門家による詳細な検査が必要」という考えから、「防火設備に特化した検査制度」が新たに設けられました。従来は防火設備の有無、劣化の状況など目視で確認するなど、消防法に基づく消防用設備等点検で検査を行っていましたが、法改正後は熱感知器、防火・防煙シャッター、防火区画の適法性などをより細かくチェックする定期報告制度が実施されています

防火設備点検は、万が一の時に人命を守るために定められました。消防点検を行っているから大丈夫ではなく、防火設備と消防点検の両方を行う必要があります。何かご不明な点等ございましたら、**甲府ビルサービス営業部**までお問合せ下さい。

清掃資機材のご紹介

弊社では、定期清掃を実施するに当たり、より衛生的で綺麗な環境を提供できる様、常に心掛けており、清掃資機材にも質の良い清掃が可能なものを、と考えております。

そのような観点から、今回【スクエア9】という小型振動式コードレスポリッシャーを導入致しました。

ポリッシャーとは、パットを取付て、床面を擦って汚れを落とす機械です。ポリッシャー自体は、弊社でも所有しており、皆様もお目に掛かった事があるかもしれません。床面を洗浄するには最適な資機材なのですが、使用するにあたり、いくつかデメリットがあります。

- 具体例で挙げると、
- ①ヘッド形状が丸い為、隅や角の汚れが残りやすい
 - ②大きいので、狭い箇所や隙間での使用出来ない。
 - ③上記の理由から、階段にも使用が出来ない。
- 等の事が考えられます。

上記で挙げたデメリットに関しては、従来は手作業にて実施しておりましたが、導入した【スクエア9】は、小型な上、長方形なヘッドの形状をしている為、端や角の部分にも対応できます。又、振動を掛けて汚れを落とすため、より綺麗な仕上がりになります。尚且つ、手作業よりも効率が上がり、清掃時間を短縮できる為、通路や部屋の使用の制限を早く解除できお客様に不都合をかける時間を少なくする事ができます。

弊社では、こういった使用する【道具】に対しても見直し導入コストは掛かりますが、仕上がりやお客様の為になると判断した資機材には、積極的に導入を図っていきたいと思います。



【スクエア9】を使用しての清掃の様子

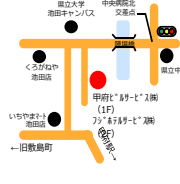
お問合せ先はこちらまで

甲府ビルサービス株式会社
TEL : 055-252-0555
FAX : 055-252-0155
http://www.kofubldg.co.jp/

フジホテルサービス株式会社
TEL : 055-252-7887
FAX : 055-252-1622
http://www.fujihotel-s.co.jp/

〒400-0062
山梨県甲府市池田1-5-9
E-mail
info@kofu-bldg.co.jp

<編集後記>
記録的な暑さの夏が過ぎ、あっという間に秋の気配が感じられる季節になりました。寒さと共に風邪やインフルエンザにも充分注意して“食の秋”を楽しみたいですね。



インフルエンザ予防

インフルエンザは主に冬季に流行しやすく、原因となるウイルス感染は、咳やくしゃみにより体内に入る事で起こります。普段から予防を心掛けましょう。

〈予防法〉

- ・健康管理をし、十分に栄養と睡眠をとり抵抗力を高める。
 - ・人が多く集まる場所から帰った時は手洗いを心がける。
 - ・アルコールを含んだ消毒液で手を消毒。
 - ・予め予防接種を受ける。
- インフルエンザが疑われるときは早めに医療機関で診療を受けましょう。



弊社グループ会社であるフジホテルサービス株式会社は、平成元年10月の創業以来山梨県を中心としたホテル・マンション管理を通して、多くのお客様に恵まれ30周年を迎えることができました。この度、樋口雄一 甲府市長を始めとする来賓の皆様・関連会社役員等総勢百五十名にお集まりいただき、甲府富士屋ホテルにおいて創業30周年記念式典を執り行いました。当日は永年勤続表彰や30年の歩みの上映、豪華賞品の当たる抽選会などを実施致しました。OBとは旧交を温め、他現場の社員同士は久しぶりに立場を忘れて楽しみました。式典を通じ、多くのお客様や従業員に愛された結果、今のフジホテルサービスがあると思感致しました。今後とも五十年・百年と続く企業を目指し日々努力して参りますので、何卒変わらぬご愛顧を宜しくお願い致します。