

新型コロナの猛威が止まらない・・・

日々の業務、お疲れ様です(^^) コロナ感染者数が減らず、不安な中過ごされているかと思います。2022年1月下旬から、再度一気に感染者数が増加し、誰がいつ感染してもおかしくない状況が続いています。今月は、実際にコロナにかかった方からのお話と、感染症の対策を改めて説明していきます。

実際に感染した人に聞いた！ コロナに感染したら！

家族がコロナに感染し、家庭内感染となったIさんのお話です。



症状がでたら、まず病院で検査。陽性の場合には保健所から連絡が来ます。(家族が陽性の場合)濃厚接触者となる説明があり、また検査。結局は家族の誰かが陽性になれば、みんな何度もPCR検査を行います。コロナ専用窓口などではなく、メインは保健所とのやり取りです。ちなみに私は家族全員感染したので、日持ちする食品や日用品の支給がありました。どこにも行けないので、食べ物の買い溜めをしておいた方がいいと思います。また、私自身は無症状でしたが、結果は陽性でした。

症状がなくとも陽性の可能性があるというのは本当でした。保健所が管轄する地域も知っておきたいですね！



祝！卒業！～ベトナム研修生～

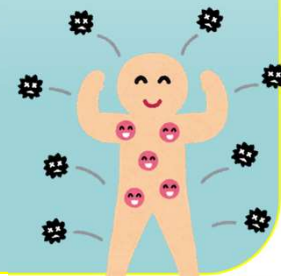
3月27日の作業を最後に、ベトナム研修生の3名が研修期間を終えます。2019年5月に来日し、KBSで勤務し始めた3人は、少しずつ会社や日本語で挨拶をすることにも慣れてくれました。今や特掃課でも立派な戦力に成長し、今年ビルクリーニング技能の試験に見事合格。やる気に満ちた3人がいなくなってしまうのはとても寂しいですが、ベトナムに帰ってからも、ぜひ頑張ってください。

お疲れ様でした(*^-^*)



【感染症対策 3原則】

- ① **感染源の排除**・・・汚染した手指や嘔吐物などには、近づかない・触らない・隔離が大事。ですがそのままにもできません。洗浄や消毒、物によっては袋に入れて廃棄する必要も。
- ② **感染経路の遮断**・・・飛沫感染、接触感染などと呼ばれているもの。咳やくしゃみ、会話でも飛沫は発生します。マスクを着けることや、不特定多数の人が触れる場所や汚れやすい手指は、こまめに消毒をすることも大事です。
- ③ **健康・免疫の管理**・・・普段からの健康管理により抵抗力を高めることで、感染しても病原体を排除し、重症化しにくくなります。重症化しやすい人は高齢者・病人・免疫力の低い人・基礎疾患がある人などです。



住んでいる地域の保健所は？

厚生労働省 保健所管轄区域案内より

管轄区域	保健所名称	連絡先
甲府市	甲府市保健所	Tel.055-237-2586
甲斐市・中央市・昭和町・韮崎市・北杜市・南アルプス市	中北保健所	Tel.0551-23-3443
山梨市・笛吹市・甲州市	峡東保健所	Tel.0553-20-2750
市川三郷町・早川町・身延町・南部町・富士川町	峡南保健所	Tel.0556-22-8145
富士吉田市・都留市・大月市・上野原市・道志村・西桂町・忍野村・山中湖村・鳴沢村・富士吉田湖町・小菅村・丹波山村	富士・東部保健福祉事務所 (富士・東部保健所)	Tel.0555-24-9032

